

**ANEXOS A LA SOLICITUD DE DEPÓSITO DE LA
LÍNEA CELULAR FiPS Ctrl1-SV4F-7 EN EL
BANCO NACIONAL DE LÍNEAS CELULARES**

ANEXOS

Anexo 1: Fenotipo. Marcadores de pluripotencia

Anexo 2: Diferenciación *in vitro*

Anexo 3: Cariotipo

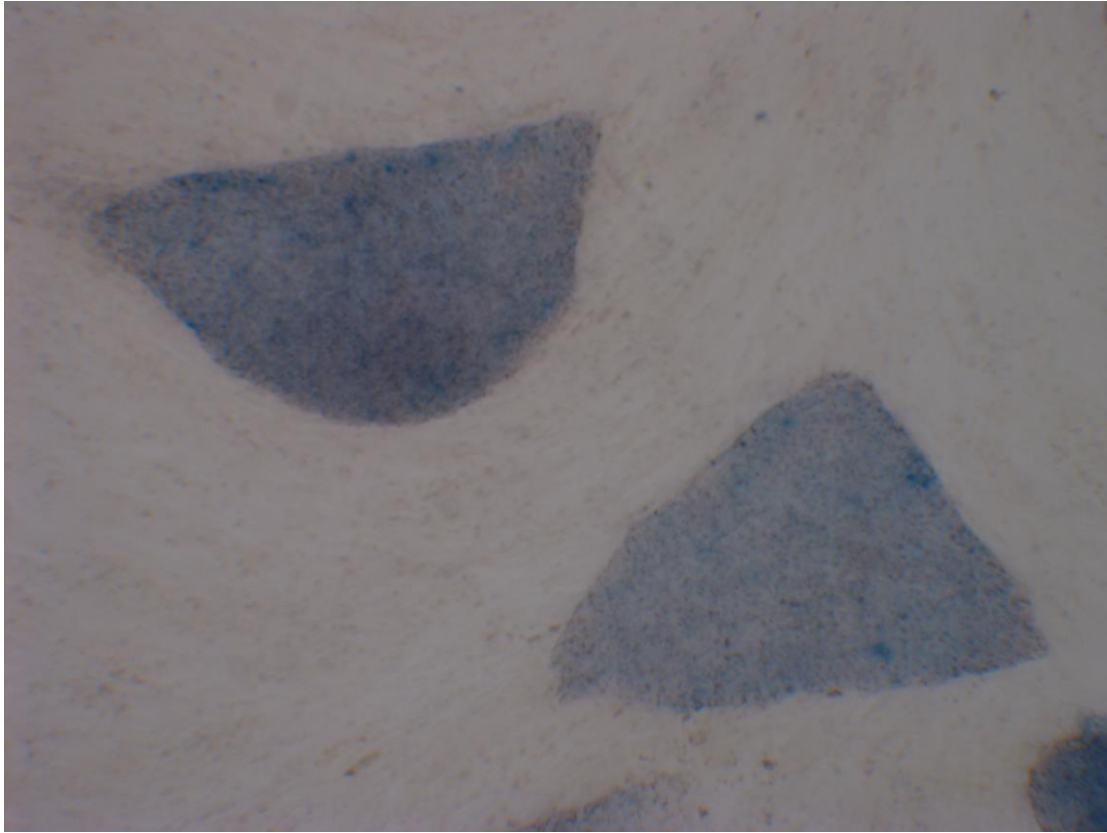
Anexo 4: Estudio microsatélites

Anexo 5: Test de silenciamiento

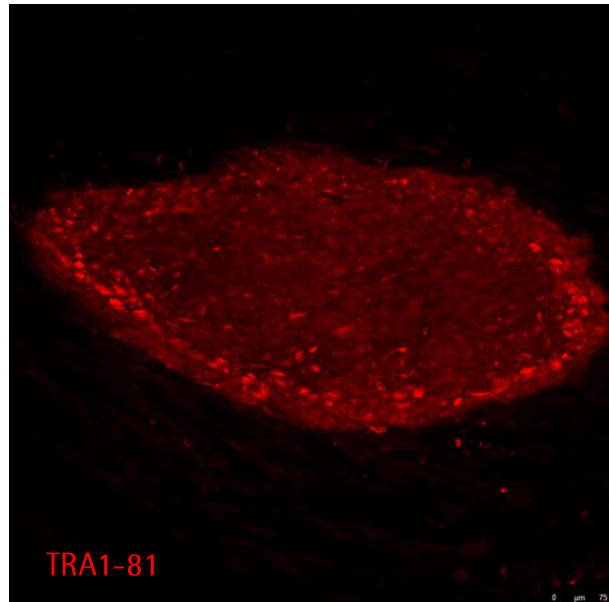
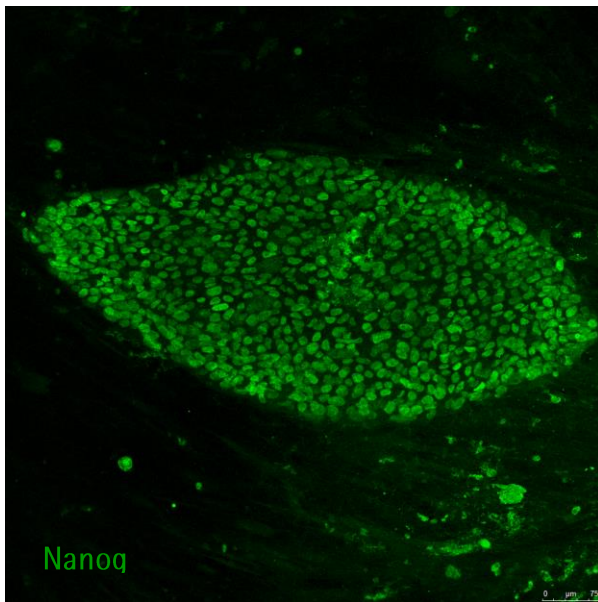
Anexo 6: Test de micoplasma

Anexo 1

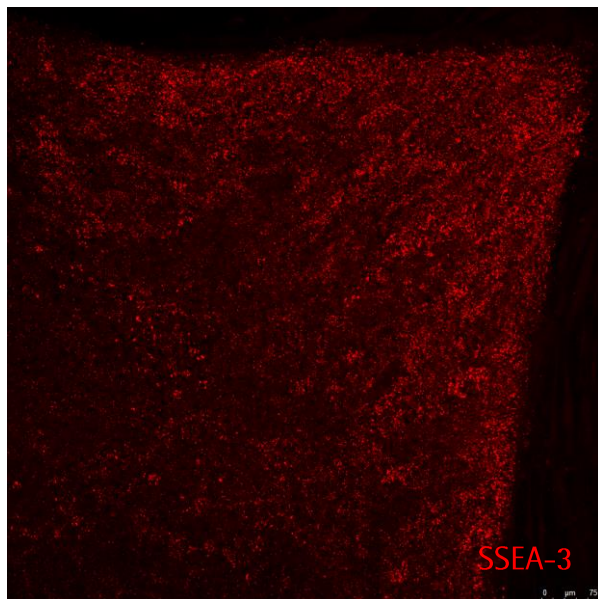
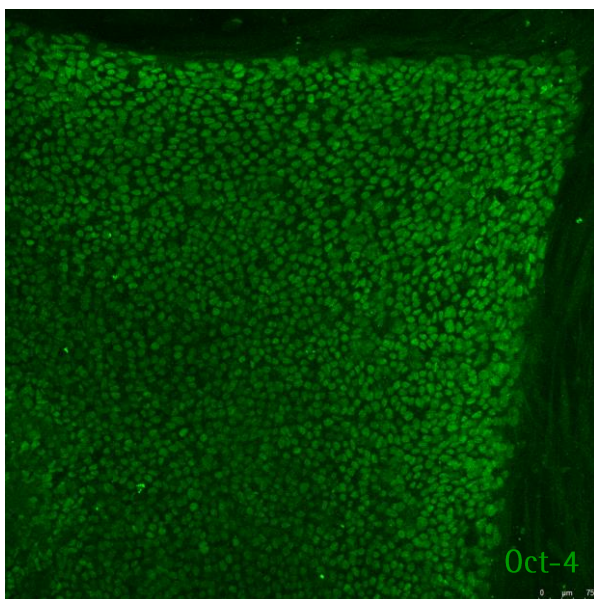
Fenotipo. Marcadores de pluripotencia



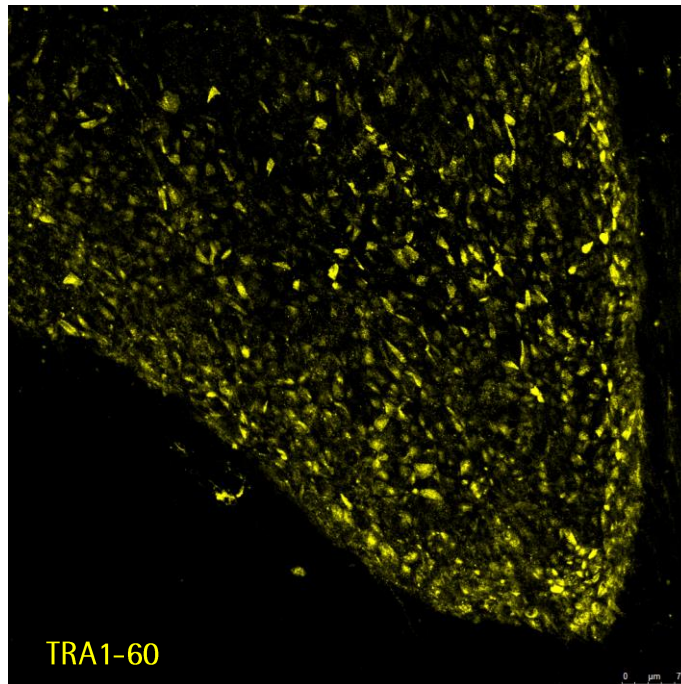
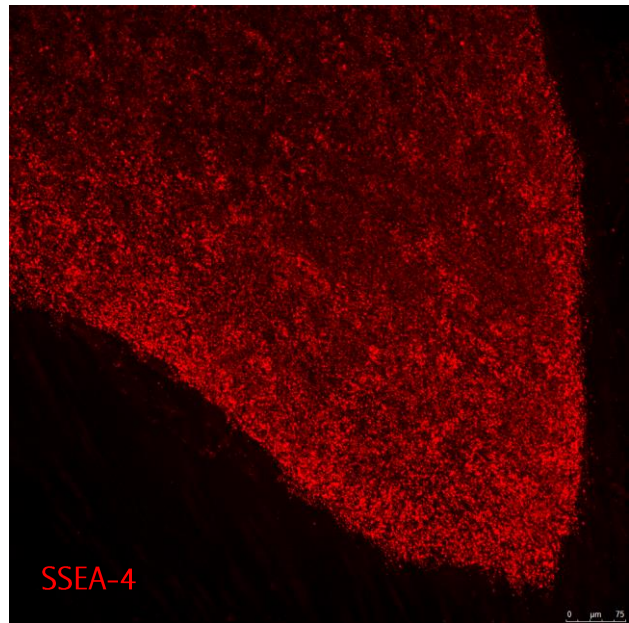
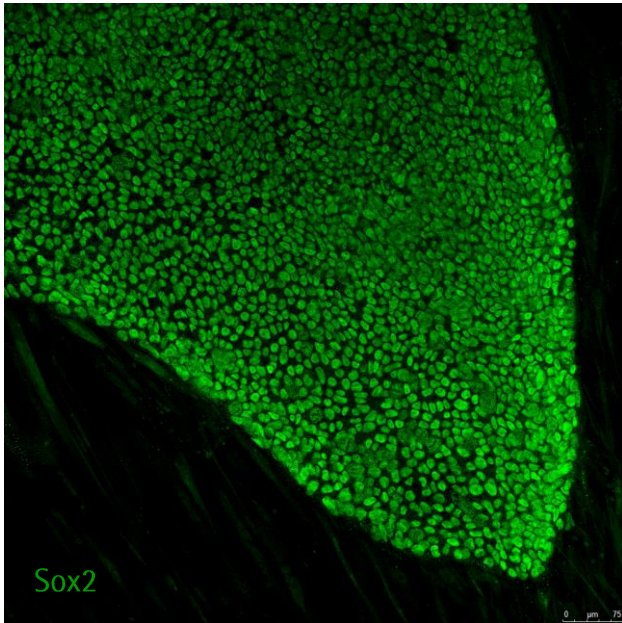
Actividad **fosfatasa alcalina** de la línea de células madre pluripotentes



Resultado positivo por inmunocitoquímica para las proteínas de pluripotencia **Nanog** y **TRA1-81**



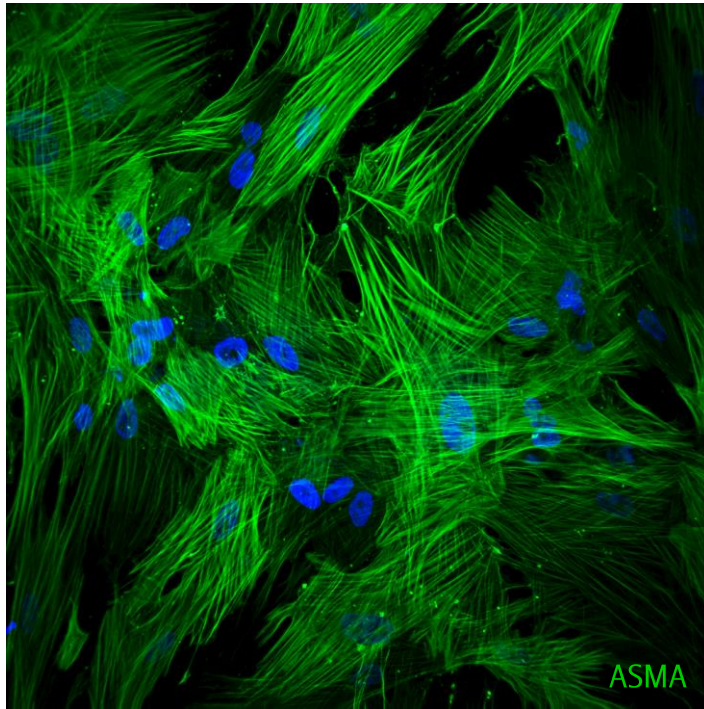
Resultado positivo por inmunocitoquímica para las proteínas de pluripotencia **Oct-4** y **SSEA-3**



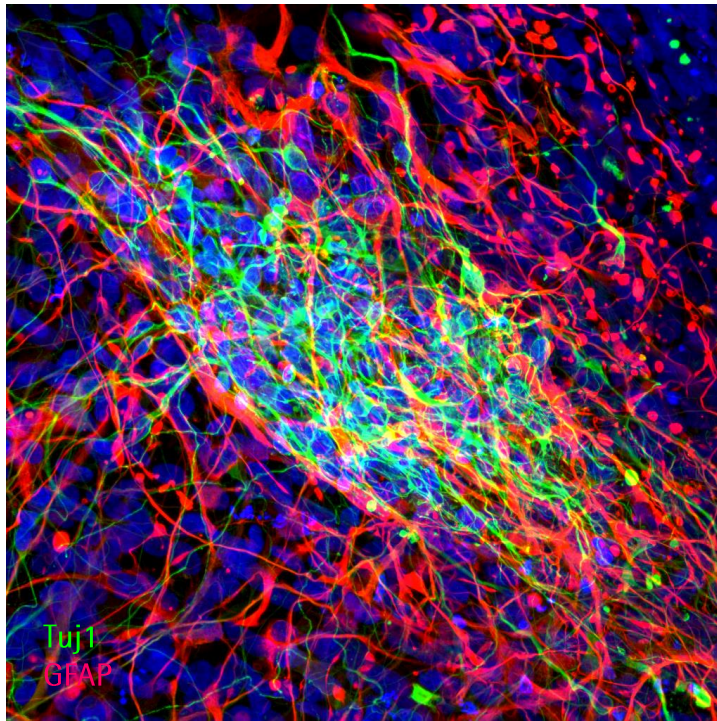
Resultado positivo por inmunocitoquímica para las proteínas de pluripotencia **Sox-2, SSEA-4** y **TRA1-60**

Anexo 2

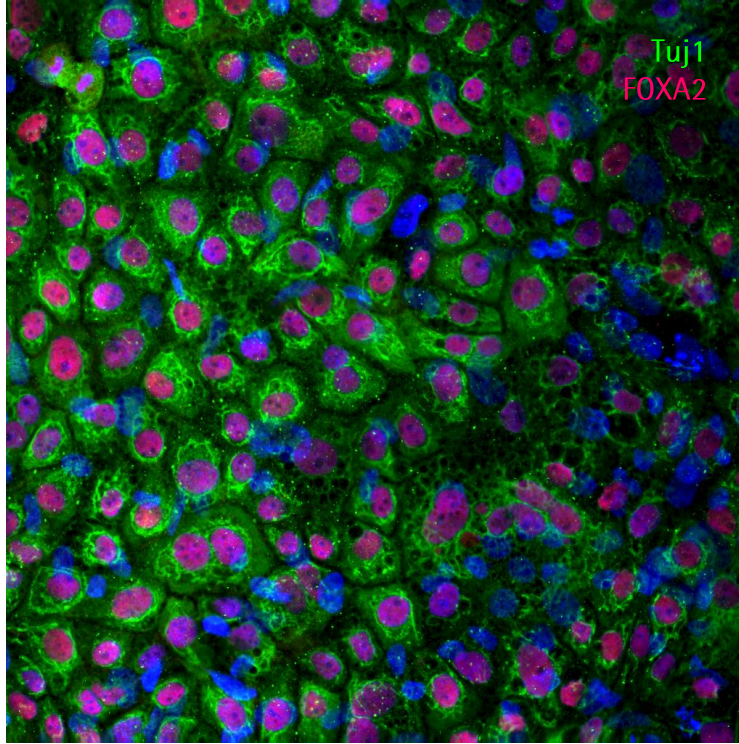
Diferenciación *in vitro*



Diferenciación *in vitro* a mesodermo: Células positivas para **ASMA**



Diferenciación *in vitro* a ectodermo: Células positivas para **Tuji1 y GFAP**

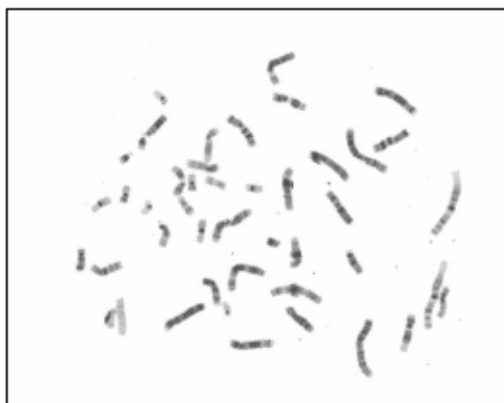
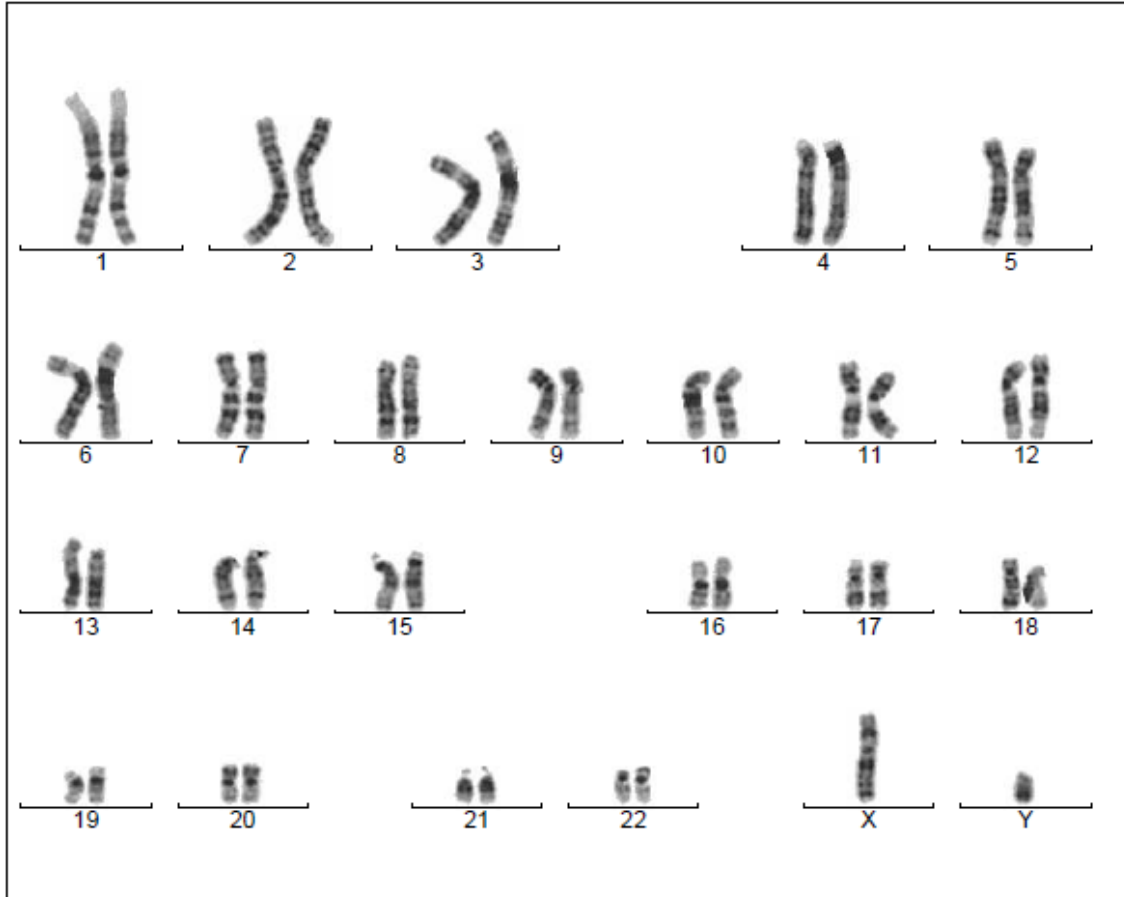


Diferenciación *in vitro* a endodermo: Células positivas para **AFP y FOXA2**

Anexo 3

Cariotipo

Cytogenetic analysis



Case name: A163525

Patient name: FiPS Ctrl1 SV4F-7 p31

Specimen type: stem cells

Result: 46,XY

Anexo 4

Estudio microsatélites



En la tabla siguiente se muestran los resultados correspondientes a los alelos encontrados para cada uno de los marcadores microsatélites analizados.

línea celular	Loci STR analizados									
	AMEL	CSF1PO	D13S317	D16S539	D21S11	D5S818	D7S820	TH01	TPOX	vWA
FiPS Ctrl1 SV4F-7 p25	X,Y	11, 12	12, 13	10, 11	29, 31.2	12, 13	10, 11	6	8, 10, 12	18

línea celular	Loci STR analizados									
	AMEL	CSF1PO	D13S317	D16S539	D21S11	D5S818	D7S820	TH01	TPOX	vWA
Ctrl1F-ABB p2	X,Y	11, 12	12, 13	10, 11	29, 31.2	12, 13	10, 11	6	8, 10, 12	18

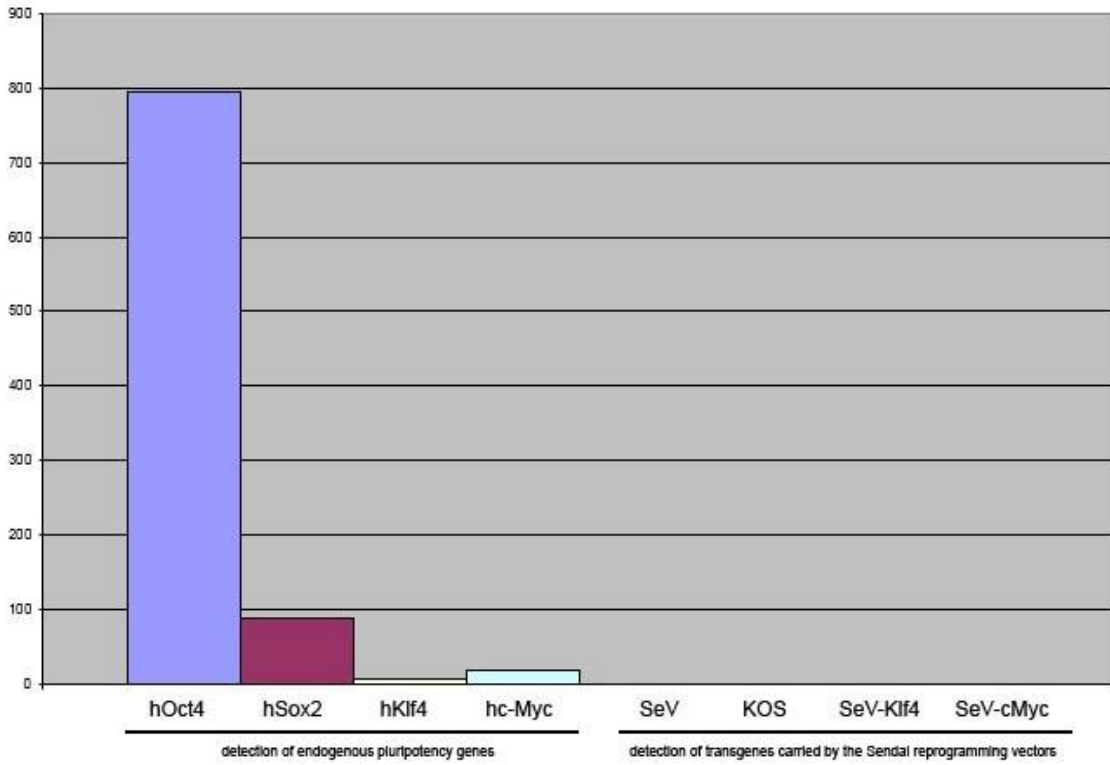
Análisis de microsatélites en la línea de células madre pluripotentes **FiPS Ctrl1-SV4F-7** y en la línea de fibroblastos de la cual proceden.



Centre de Medicina Regenerativa de Barcelona
Centro de Medicina Regenerativa de Barcelona
Center of Regenerative Medicine in Barcelona

Anexo 5

Estudio de integración



Análisis de qPCR mostrando la ausencia del SeV y de los transgenes .

Anexo 6

Test de micoplasma

MYCOPLASMA TEST

12-11-2015

1

2 3



1. FiPS Ctrl1 SV4F-7 p35

2. CT -

3. CT +